

# Zwiększenie zasięgu sieci światłowodowej w Kępice

## Krajowy Plan Odbudowy

19/03/24



# Likwidacja „białych plam”

## Cel

Do roku 2027 wszystkie punkty adresowe (PA) są w zasięgu sieci szerokopasmowej.

## Podejście

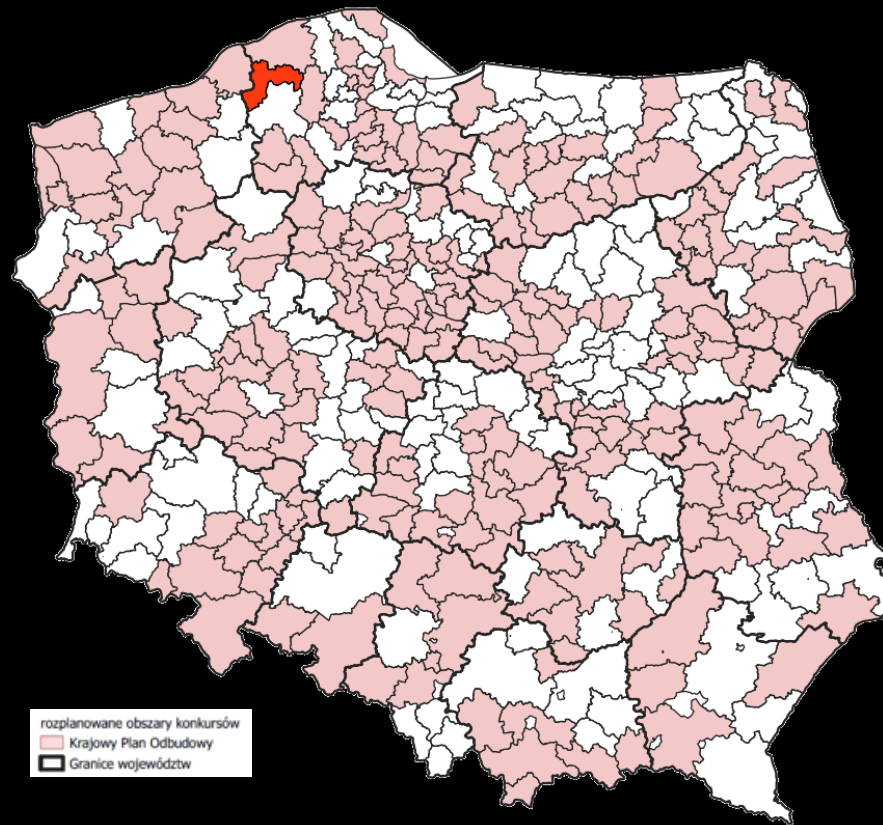
Realizacja inwestycji przez przedsiębiorstwa wyłonione w ramach konkursów ogłoszonych przez CPPC o dofinansowanie z KPO i FER.

## Wymagania KPO

Do 30 czerwca 2026 objęcie zasięgiem sieci o przepustowości co najmniej 300 Mb/s wszystkich PA z list konkursowych w 250 obszarach.

## Listy konkursowe

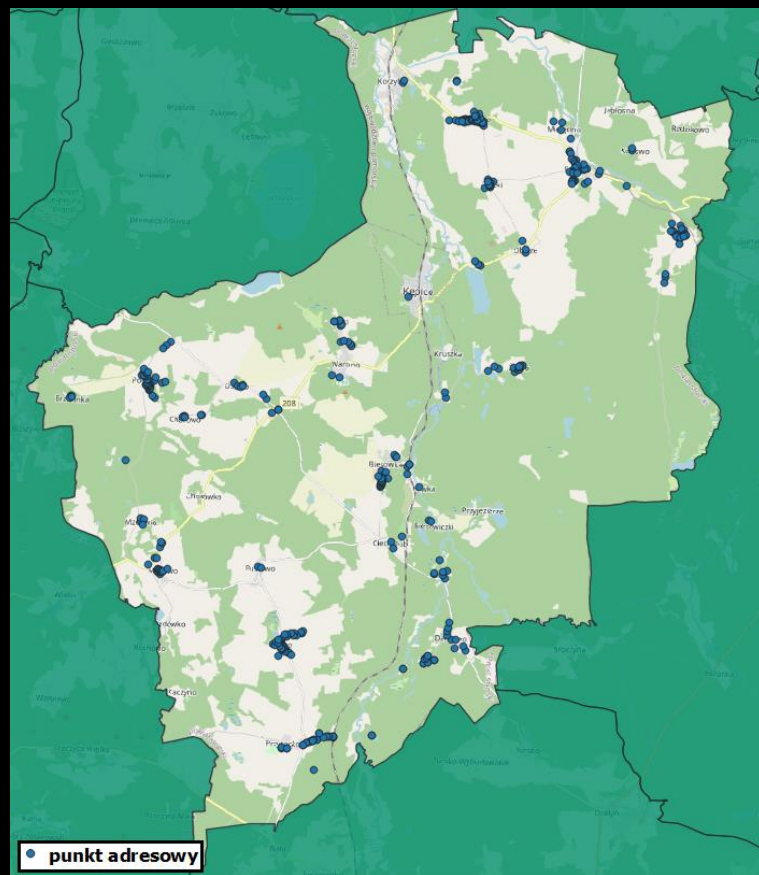
PA wyznaczone przez regulatora na bazie publicznych danych o infrastrukturze telekomunikacyjnej.



Obszar nr **5.22.12.a** Słupski – **1 668 PA**,  
w tym w gminie Kępice – **387 PA**

## Zakres inwestycji KPO w gminie Kępice – 387 PA na liście konkursowej

Miejscowość	Liczba PA	Miejscowość	Liczba PA
BARCINO	36	ŁUŻKI	7
BARWINO	44	MIEŁĘCINO	3
BIESOWICE	27	MZDOWIEC	7
BIESOWICZKI	2	MZDOWO	19
BRONOWO	28	OBŁĘŻE	6
BRZĘZINKA	4	OSIEKI	12
CHOROWO	6	OSOWO	10
CIECHOLUB	10	PŁOCKO	39
DARNOWO	17	PODGÓRY	38
GOŚCIERADZ	2	PRZYTOCKO	30
KAWKA	3	PUSTOWO	2
KĘPICE	1	WARCINO	8
KORZYBIE	2	WĘGORZYNO	8
KOTŁOWO	2	ŻELICE	14



# Harmonogram projektu – „wyścig na czas”

Podpisanie umowy o  
dofinansowanie z  
CPPC

12.2023

I KM - 15% PA  
**250 PA**  
w zasięgu sieci

12.2024



II KM - 35% PA  
**584 PA**  
w zasięgu sieci

12.2025



III KM – 100% PA  
**1 668 PA**  
w zasięgu sieci

06.2026



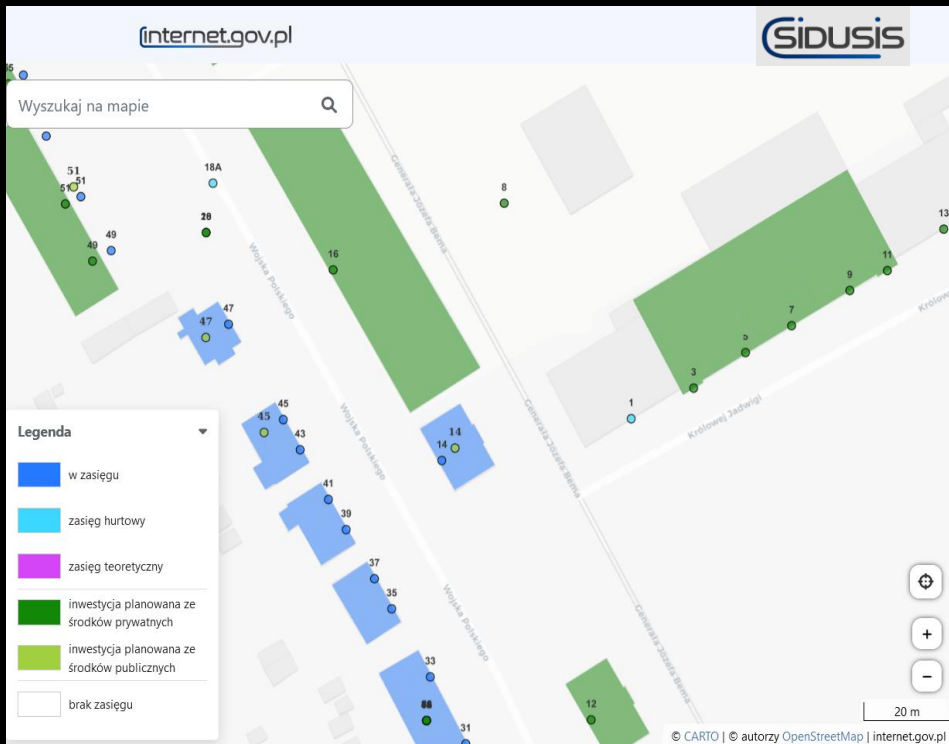
## Współpraca z gminą Kępice w latach 2017-2021



**Nasze doświadczenia z POPC i inwestycji własnych:**

**434** gospodarstwa domowe  
**7** placówek oświatowych  
**objętych zasięgiem sieci**

# SIDUSIS (internet.gov.pl)



## SIDUSIS

- publiczna baza danych o PA, objętych zasięgiem sieci szerokopasmowej oraz o planowanych inwestycji.

## W SIDUSIS można sprawdzić:

- Czy PA jest w zasięgu Internetu i u którego operatora,
- Czy PA jest w planach inwestycyjnych KPO lub FERC,
- Czy adres jest planowany do objęcia zasięgiem w ramach inwestycji komercyjnych planowanych przez Operatorów.

**SIDUSIS** umożliwia także zgłoszenie zapotrzebowania na szerokopasmowy Internet



# Zasady realizacji

Do zrealizowania inwestycji konieczne jest osiągnięcie 100% planowanych PA.

W szczególnych przypadkach istnieje możliwość wycofania PA z zakresu realizacji, co może mieć miejsce, w przypadku wystąpienia barier inwestycyjnych.

## Barierami inwestycyjnymi są:

- PA objęty zasięgiem przez innego operatora
- Wystąpienie zmian prawnych lub faktycznych dotyczących PA
- Błędne dane adresowe dotyczące danego PA
- Odmowa dostępu do nieruchomości lub infrastruktury
- Przewlekłość postępowań i kolizje z podmiotami typu: Lasy Państwowe, Wody Polskie, Zakłady Energetyczne, GDDKiA itp.

## Dokumenty potwierdzające bariery:

- Decyzja
- Oświadczenie z gminy
- Pisemna odmowa



# Dobre praktyki z realizacji inwestycji światłowodowych

- Ustalenie zasad współpracy OPL – Wykonawca - JST, wyznaczenie osoby do kontaktów dotyczących tematów istotnych dla realizacji projektu (koordynator szerokopasmowy)
- Efektywna komunikacja dotycząca realizowanej inwestycji skierowana do lokalnej społeczności, budowanie świadomości o planach inwestycyjnych wśród mieszkańców np. informacje na stronach urzędu i Orange
- Krótkie czasy pozyskania map opiniodawczych i mapy do celów projektowych
- Szybkie podejmowanie decyzji administracyjnych
- Efektywne pozyskiwanie umów udostępnienia nieruchomości na cele inwestycji
- Eliminacja napotkanych barier inwestycyjnych



# Dziękuję



Więcej informacji:

**mail:** [inwestycje.ue@orange.com](mailto:inwestycje.ue@orange.com)